



EIT RawMaterials is supported by the EIT,
a body of the European Union

W dniach 13 i 14.12.2021 r. odbyły się pilotażowe warsztaty dotyczące metodologii nauczania i zarządzania projektami organizowane w ramach projektu TrainESEE. Projekt ten, finansowany z programu EIT Raw Materials.

Warsztaty podzielone zostały na dwa dni tematyczne. Tematem pierwszego dnia (13 grudnia 2021 r.) była Metodyka nauczania. Drugiego dnia (14 grudnia 2021 r.) omówione zostały kwestie związane z rozwojem i zarządzaniem projektami. W każdym dniu szkolenia wyodrębniono dwie sekcje. Pierwsza z nich odbyła się w sposób hybrydowy, gdzie uczestnicy mogli wziąć udział w spotkaniu stacjonarnie lub online. Druga część wymagała udziału stacjonarnego (ze względu na pandemię liczba miejsc w formule stacjonarnej była ograniczona). Zajęcia prowadzili uczestnicy poprzednich warsztatów TrainESEE. Do

On 13 and 14/12/2021, a pilot workshop on teaching methodology and project management was held as part of the TrainESEE project. This project, financed by the EIT Raw Materials program

The workshops were divided into two thematic days. The topic of the first day (December 13, 2021) was Teaching Methodology. On the second day (December 14, 2021), issues related to project development and management were discussed. Two sections were separated on each training day. The first one was held in a hybrid manner, where participants could take part in the meeting in-house or online. The second part required stationary participation (due to the pandemic, the number of places in the stationary formula was limited). The classes

współpracy zaproszono przedstawicieli EIT RawMaterials, CLS East: Krzysztofa Kubackiego i Agatę Poczmańską. Ponadto szkolenie prowadzili również przedstawiciele innych jednostek Akademii Górniczo-Hutniczej tj. Centrum e-Learningu oraz Centrum Zarządzania Projektami.

Szczegółowa informacja o prelegentach oraz prelekcjach i warsztatach znajduje się w Book of Abstract.

Projekt TrainESEE to dwuletnie przedsięwzięcie zorientowane na projektowanie produktów i usług dla gospodarki o obiegu zamkniętym. Głównym celem projektu jest budowanie nowoczesnej metodologii nauczania poprawiającej wszelkie działania edukacyjne EIT dotyczące surowców w regionie. Obszary edukacji i szkoleń dla kadry akademickiej krajów RIS (Research Innovation Scheme) objęte przedsięwzięciem obejmują cztery moduły szkoleniowe (programy akceleracyjne): metodologię nauczania, przygotowanie i zarządzanie projektami, moduł innowacji i przedsiębiorczości oraz moduł nauka dla biznesu. Projekt realizowany jest przez konsorcjum złożone z następujących partnerów: AGH, Aalto University (Finlandia), Fundación Tecnalia Research Innovation, KGHM CUPRUM sp. z o.o. Centrum Badawczo-Rozwojowe, Montan University Leoben (Austria), National Technical University of Athens (Grecja), Technical University of Košice (Słowacja), Technical University Wien (Austria), University of Miskolc (Węgry), University of Zagreb (Chorwacja)- lidera projektu i dwóch uniwersytetów z regionu ESEE.

were conducted by the participants of previous TrainESEE workshops. Representatives of EIT RawMaterials, CLS East: Krzysztof Kubacki and Agata Poczmańska were invited to cooperate. In addition, the training was also conducted by representatives of other units of the AGH University of Science and Technology, ie the e-Learning Center and Project Management Center.

Detailed information about the speakers, lectures and workshops can be found in the Book of Abstract.

The TrainESEE project is a two-year venture focused on designing products and services for the circular economy. The main goal of the project is to build a modern teaching methodology to improve all EIT educational activities related to raw materials in the region. The areas of education and training for the academic staff of RIS (Research Innovation Scheme) countries covered by the project include four training modules (acceleration programs): teaching methodology, project preparation and management, the innovation and entrepreneurship module, and the science for the business module.

The project is implemented by a consortium consisting of the following partners: AGH, Aalto University (Finland), Fundación Tecnalia Research Innovation, KGHM CUPRUM sp.z o.o. Research and Development Center, Montan University Leoben (Austria), National Technical University of Athens (Greece), Technical University of Košice (Slovakia), Technical University Wien (Austria), University of Miskolc (Hungary), University of Zagreb (Croatia) - project leader and two universities from the ESEE region.

Zespół projektowy TrainESEE:

Radosław Pomykała
Sylwia Lorenc
Klaudia Zwolińska
Natalia Kowalska
Katarzyna Styk

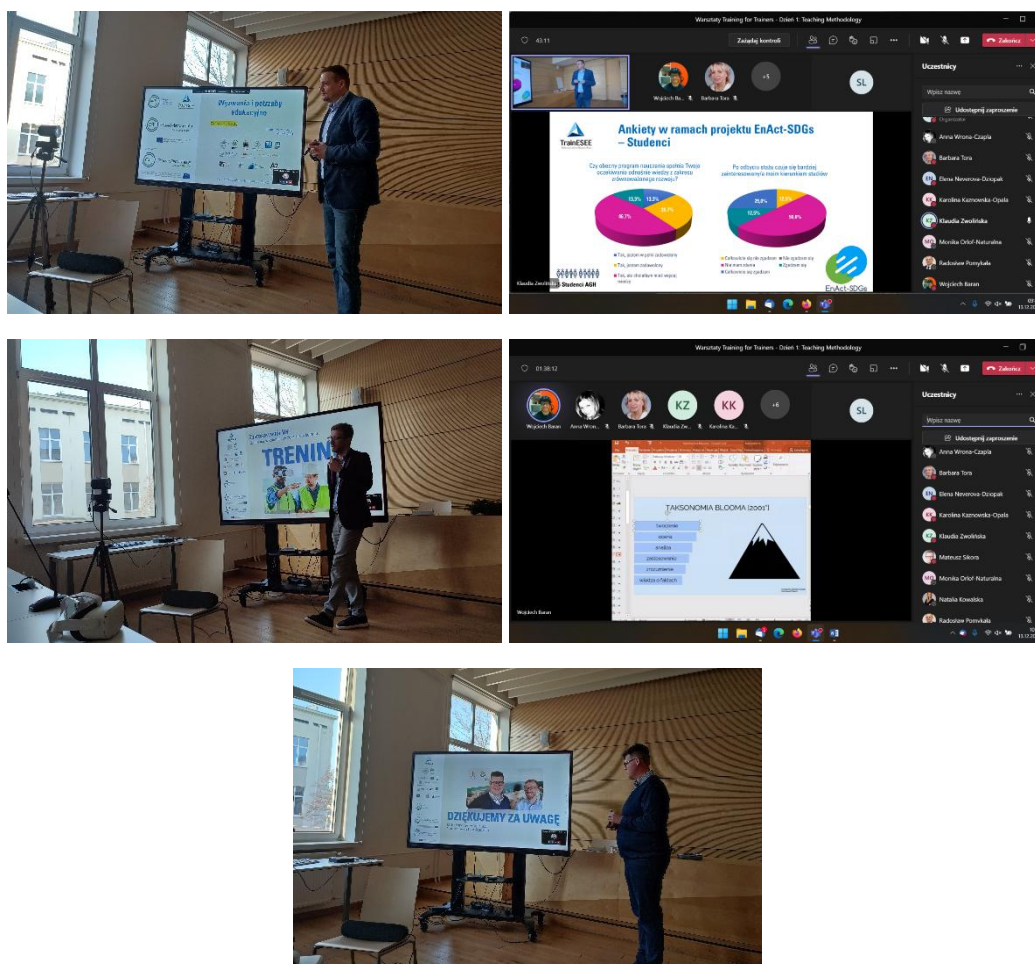
TrainESEE project team:

Radosław Pomykała
Sylwia Lorenc
Klaudia Zwolińska
Natalia Kowalska
Katarzyna Styk

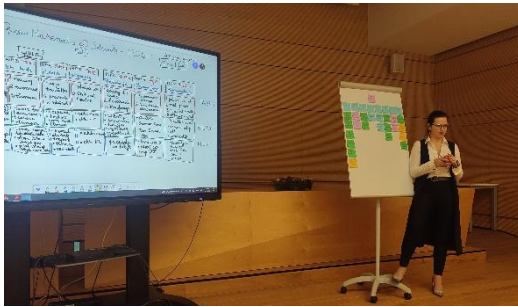
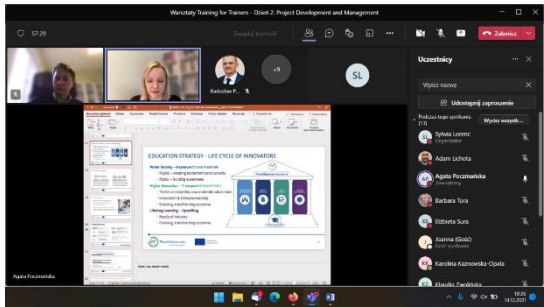
Kilka zdjęć z warsztatów:

few photos from the workshop:

1st Day



2nd Day



Link: <https://trainese2.eu/>